



บริษัท ชูการ์ อากาเป จำกัด SUGAR AGAPE CO.,LTD.

188/160 หมู่บ้านสิริเวเลส รัชสิต หมู่ที่ 7 ตำบลสวนพริกไทย อำเภอเมืองปทุมธานี จังหวัดปทุมธานี 12000

☎ 091-197-5643

☎ 091-594-7963

LINE @sugaragape

f เกี่ยวกับน้ำตาล

✉ sugaragape@gmail.com

www.sugaragape.com



ใบอนุญาตเลขที่ 11/11362

ทิเบต ลานา

ราคาเริ่มต้น **43,999** บาท/ท่าน

กันยายน-พฤศจิกายน 2567 **6D5N**

SICHUAN AIRLINES

ทิเบต ลานา ไปตالا 6 วัน 5 คืน

- พระราชวังโปตالا พระราชวังฤดูร้อนบูลึงกะ
- วัดเชรา วัดโจคัง
- ทะเลสาบหยางจงหยงหู
- ถนนแปดเหลี่ยม จุดเช็คอินสุดฮิต
- ชมอุทยานดอกไม้ตามฤดูกาล

✍ เกี่ยวเพลิน ไม่เข้าร้าน Shop

✓ ที่พักโรงแรม 5 ดาว ✓ รวมทิปไกด์และพนักงานขับรถ

✓ อาหารครบทุกมื้อ ✓ รวมบัตรเข้าชมตลอดทริป

อาหารพิเศษ อาหารประจำถิ่น

กำหนดการเดินทาง

วันเดินทาง กันยายน – พฤศจิกายน 2567	ราคาทัวร์ พักห้องละ 2-3 ท่าน	พักเดี่ยว เพิ่ม
5-10 กันยายน 3U3936-3U3935	44,999	7,000
12-17 กันยายน 3U3936-3U3935	44,999	7,000
21-26 กันยายน 3U3936-3U3937	44,999	7,000
10-15 ตุลาคม 3U3936-3U3935	44,999	7,000
14-19 พฤศจิกายน 3U3936-3U3935	43,999	7,000
*** ราคารวมวีซ่าทิเบต และทิปแล้ว ***		

ตารางเวลาที่ยวบิน

3936 กรุงเทพฯ – เฉิงตู 18.05-22.10	3U3937 เฉิงตู – กรุงเทพฯ 09.35-11.45
	3U3935 เฉิงตู – กรุงเทพฯ 14.45-16.40

รายการท่องเที่ยว

วัน	รายการทัวร์	อาหาร			โรงแรม
		เช้า	เที่ยง	เย็น	
1	สนามบินสุวรรณภูมิ - ฉางตู สนามบินเทียนฝู		✈		TIANFU GUOJIHOTEL ★★★★หรือเทียบเท่า
2	ฉางตู - ลาซา- พระราชวังฤดูร้อนนอร์บูลิงกะ	✓	X	✓	INTERCONTINENTAL HOTEL★★★★หรือเทียบเท่า
3	ทะเลสาบหยางจงยงหู - วัดเจอบังชือ	✓	✓	✓	INTERCONTINENTAL HOTEL★★★★หรือเทียบเท่า
4	พระราชวังโปตาลา - วัดเชรา - วัดโจคัง - ถนนแปดเหลี่ยม - ฉางตู	✓	✓	X ✈	SPRING DOWNTOWN HOTEL ★★★★หรือเทียบเท่า
5	ฉางตู-อุทยานดอกไม้สีฤดู- ถนนชอยกวางชอยแคบ	✓	✓	✓	SPRING DOWNTOWN HOTEL ★★★★หรือเทียบเท่า
6	สนามบินเทียนฝู - สนามบินสุวรรณภูมิ	✓ ✈			
** รายการทัวร์ข้างต้นอาจมีการสลับปรับเปลี่ยนเพื่อความเหมาะสม **					

กำหนดการเดินทาง

กันยายน - พฤศจิกายน 2567

วันแรก กรุงเทพฯ สนามบินสุวรรณภูมิ - ฉางตู สนามบินเทียนฝู

15.00 น. พร้อมกันที่สนามบินสุวรรณภูมิ อาคารผู้โดยสารขาออก ชั้น 4 แถว U เคาน์เตอร์สายการบินเสฉวนแอร์ไลน์ **SICHAUN AIRLINES(3U)** เจ้าหน้าที่ของบริษัทฯ คอยอำนวยความสะดวกด้านสัมภาระและเอกสารการเดินทางแก่ท่าน

18.05 น. ออกเดินทางโดยเที่ยวบินที่ 3U 3936 บริการอาหารและเครื่องดื่ม
หมายเหตุ การจัดที่นั่งของสายการบินเป็นระบบ Random ไม่สามารถเลือกที่นั่งล่วงหน้า อาจจะไม่ได้นั่งติดกัน หรือ นั่งคนละโซนซึ่งเป็นไปตามการจัดการและเงื่อนไขของสายการบิน

22.10 น. เดินทางถึงท่าอากาศยานเทียนฝู **นครเฉิงตู** (เวลาท้องถิ่นเร็วกว่าประเทศไทย 1 ชั่วโมง) เมืองเอกของมณฑลเสฉวน มณฑลแห่งนี้มีแม่น้ำ 4 สายไหลผ่าน จึงได้ชื่อว่า เสฉวน (Si Chuan) เป็นพื้นที่ที่อุดมสมบูรณ์จนได้รับฉายาว่าเป็น เมืองแห่งสรวงสวรรค์ และเป็นเมืองที่มีชื่อเสียงทางประวัติศาสตร์จากวรรณกรรมจีนเรื่องสามก๊ก หลังผ่านพิธีการตรวจเอกสารการเข้าเมืองแล้ว.....

นำท่านเข้าพักที่ **TIANFU GUOJI HOTEL** ระดับ 4 ดาวหรือเทียบเท่า

******ค่าคืนนี้สายการบินเป็นผู้ดำเนินการเรื่องที่พัก และรถรับส่งจากสนามบิน******

วันที่สอง

เฉิงตู – ลาซา- พระราชวังฤดูร้อนนอร์บูลิงกะ

101 (B/-/D)

.....

เช็คเอาท์ และนำท่านไปยังสนามบินเทียนฝู

บริการอาหารเช้า SET BOX เพื่อความสะดวกในการเดินทาง

09.30 น.

ออกเดินทางสู่เมืองลาซาโดยเที่ยวบินที่ CA 2535 บริการอาหารและเครื่องดื่ม

13.50 น.

เดินทางถึงสนามบินงก่า **เมืองลาซา** เขตปกครองตนเองทิเบต หรือ ซีจ่าง ในภาษาจีน ... หลังรับกระเป๋าสัมภาระแล้ว นำท่านเดินทางเข้าสู่ตัวเมืองลาซา เมืองหลวงของทิเบต ตั้งอยู่ในระดับความสูง 3,490 เมตรจากระดับน้ำทะเล บนเทือกเขาหิมาลัย เป็นอีกหนึ่งเมืองที่ตั้งอยู่บนที่สูงที่สุดในโลก จนได้รับฉายาว่า หลังคาโลก ทิเบตมีอากาศที่หนาวเย็นมาก และมีความกดอากาศและออกซิเจนต่ำ คำว่า ลาซา มีความหมายถึง ดินแดนของพระเจ้า และมีประวัติศาสตร์ยาวนานกว่า 1,300 ปี ประชากรมีชาวยีน หุย และชนกลุ่มน้อยอื่นอาศัยอยู่ นอกเหนือจากชาวทิเบตที่มีอยู่จำนวนมากที่สุด ซึ่งล้วนมีวิถีชีวิตที่ใกล้ชิดกับศาสนาพุทธวัชรยาน เป็นอย่างมาก โดยมีองค์ดาไลลามะเป็นตำแหน่งประมุขหัวหน้าคณะสงฆ์ทางศาสนาและเป็นผู้นำทางการเมือง การปกครอง คนทิเบตเชื่อว่าดาไลลามะ คือ พระโพธิสัตว์อวโลกิเตศวร กลับชาติมาเกิด

นำท่านเช็คอินเข้าโรงแรมที่พัก เพื่อพักผ่อน และให้ทุกท่านปรับสภาพร่างกายให้คุ้นเคยกับสภาพอากาศที่ทิเบต

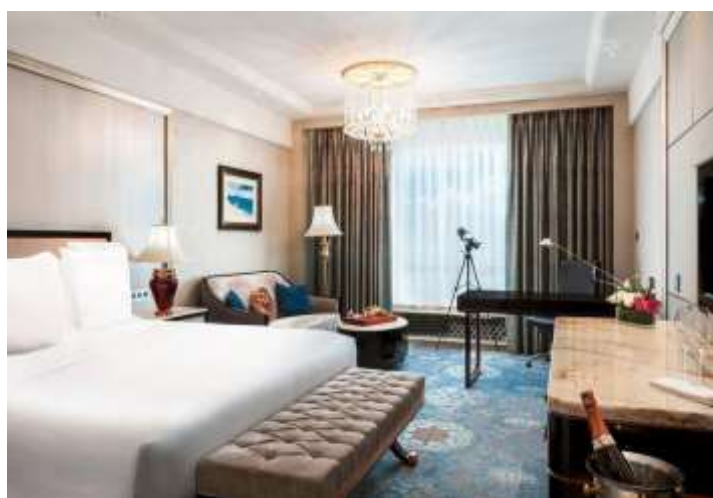
นำท่านชม **พระราชวังฤดูร้อนนอร์บูลิงกะ** สร้างในปี ค.ศ.1750 โดยองค์ดาไลลามะที่ 7 ซึ่เพื่อใช้เป็นที่พักทรงงานทั้งงานการเมือง และการปฏิบัติศาสนกิจ ในช่วงฤดูร้อน ซึ่งตามประเพณีทิเบต องค์ดาไลลามะจะต้องออกจากพระราชวังฤดูหนาวไปตากอากาศในทุุกฤดูไปไม่ผลิ เพื่อมาประทับที่นี้ ในภาษาทิเบตคำว่า นอร์บู มีความหมายว่า ชุมทรัพย์ ส่วนลิงกะ มีความหมายว่า สวยงามด้วยต้นไม้ คำว่านอร์บูลิงกะ จึงมีความหมายว่าสวนที่อุดมสมบูรณ์และงดงามด้วยต้นไม้ สวนของพระราชวังที่นี้ได้รับการขึ้นทะเบียนมรดกโลกในปี ค.ศ.2001



คำ

📍 บริการอาหารค่ำ ณ ภัตตาคาร

ที่พัก **INTERCONTINENTAL HOTEL** ระดับ 5 ดาว หรือเทียบเท่า



ข้อแนะนำ: คิ่นี้ขอให้ทุกท่านพักผ่อนให้เต็มที่เพื่อปรับสภาพร่างกายให้เข้ากับสภาพอากาศและภูมิประเทศ เนื่องจากที่ตั้งของลาซา อยู่สูงจากระดับน้ำทะเลมาก ปริมาณออกซิเจนในอากาศน้อย ท่านอาจมีอาการแพ้ที่สูง คือ อ่อนเพลีย ปวดศีรษะ ท้องเสีย ท้องอืด หรือ คลื่นไส้อาเจียน จึงจำเป็นต้องพักผ่อนให้มาก เพื่อให้ร่างกายสดชื่นในวันรุ่งขึ้น , ไม่ควรอาบน้ำในคิ่นี้ แต่เช็ดตัวทำความสะอาดร่างกายก็พอ, งดการดื่มแอลกอฮอล์ และการสูบบุหรี่

วันที่สาม ทะเลสาบหยางจงยงหู – วัดเจ้อปัง

101(B/L/D)

เช้า 101 บริการอาหารเช้า ณ ห้องอาหารของโรงแรม

นำท่านเดินทางไปชม **ทะเลสาบหยางจงยงหู** ซึ่งเป็น 1 ใน 4 ของทะเลสาบศักดิ์สิทธิ์ของชาวทิเบต น้ำในทะเลสาบเป็นสีฟ้าอมเขียว หรือ สีเทอร์คอยซ์ ซึ่งเป็นที่มาของชื่อ ทะเลสาบเทอร์คอยซ์ ภาพของน้ำสีเทอร์คอยซ์ในทะเลสาบ ตัดกับสีฟ้าจัดของท้องฟ้า และปุยเมฆขาวที่ล่องลอย เกิดทัศนียภาพอันสวยงามประทับใจ เปรียบประดุจสวรรค์จริงๆปี จะมีผู้คนจำนวนมากเดินทางมาประกอบพิธีล้างบาป อีสระถ่ายภาพตามอัธยาศัย



กลางวัน 101 บริการอาหารกลางวัน ณ ภัตตาคาร

นำท่านสู่ **วัดเจ้อปัง หรือ วัดเตรปุง** สร้างขึ้นในปี ค.ศ. 1416 โดยลูกศิษย์ผู้หนึ่งของพระสังกัปะ วัดนี้เป็นศูนย์กลางทางการเมืองของนิกายลามะหมวกเหลือง และเป็นหนึ่งในสามวิทยาลัยสงฆ์ที่ยิ่งใหญ่

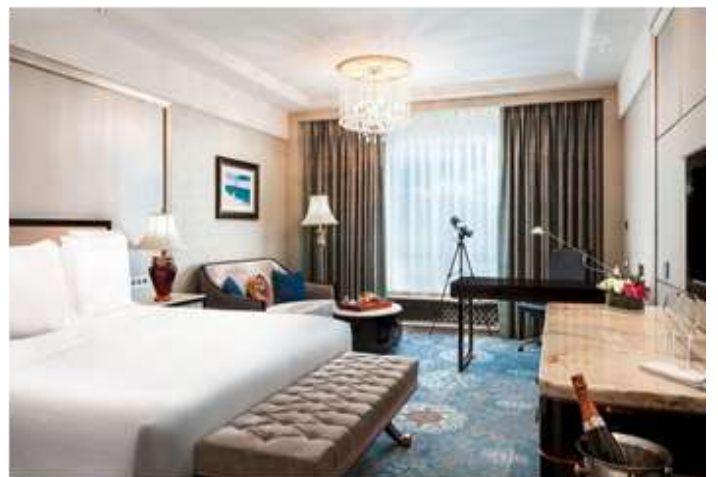
ที่สุดของทิเบต (อีก 2 แห่งคือวัดเซรา และวัดกานเดน) เคยใช้เป็นที่ประทับของดาไลลามะองค์แรกๆ ก่อนที่จะย้ายไปพักที่วังโปตาลา วัดนี้เป็นที่ตั้งของสถูปพระศพดาไลลามะองค์ที่ 2, 3, 4 ในยุคที่รุ่งเรืองสุดๆ วัดนี้มีลามะจำพรรษาประมาณ 7,000 รูป



ค่า

📍 บริการอาหารค่ำ ณ ภัตตาคาร

ที่พัก **INTERCONTINENTAL HOTEL** ระดับ 5 ดาว หรือเทียบเท่า



เช้า

๓๑) บริการอาหารเช้า ณ ห้องอาหารของโรงแรม

นำท่านชม **พระราชวังโปตาลา** สร้างขึ้นในต้น ศตวรรษที่ 7 โดยกษัตริย์ของตันกัมโป (Songtsan Gampo) สร้างขึ้นเพื่อใช้เป็นที่พักขององค์หญิงเหวินเฉิง จักรราชวงศ์ถังที่เดินทางมาเพื่อแต่งงานกับกษัตริย์ ต่อมาพระราชวังถูกทำลายลงเกือบหมดในระหว่างสงคราม จนมาถึงค.ศ.ที่ 17 ในสมัยของดาไลลามะองค์ที่ 5 ได้เริ่มบูรณะปฏิสังขรณ์ และดำเนินการมาตลอดในทุกสมัยของดาไลลามะแต่ละองค์ จนปี ค.ศ.1645 จึงเสร็จสมบูรณ์อย่างที่เห็นในปัจจุบันพระราชวังโปตาลา ตั้งอยู่ที่ระดับความสูง 3,756 เมตรจากระดับน้ำทะเล พื้นที่ประมาณ 3.6 แสนตารางเมตร โครงสร้างหลักทำด้วยไม้และหิน คือกำแพงสร้างด้วยหิน หลังคา และหน้าต่างสร้างด้วยไม้ แบ่งออกเป็นสองส่วน ลักษณะเหมือนวัง 2 วังซ้อนกันอยู่ คือ วังขาว ซึ่งใช้เป็นส่วนของสำนักงาน โรงเรียนศาสนา และวังแดง (ตามสีของผนัง) ซึ่งใช้ในการประกอบพิธีกรรม ภายในพระราชวังประกอบด้วยห้องต่างๆ ประมาณ 1,000 ห้อง ใช้เป็นที่ประทับ, ทรงงาน, เก็บถ่ออัฐิของดาไลลามะ ที่สำคัญยังใช้เป็นที่ทำงานในทางการเมืองของดาไลลามะ จนถึง ปีค.ศ.1755 ดาไลลามะองค์ที่ 7 ได้สร้างพระราชวังหนอร์บูลิงกะ ใช้เป็นที่ประทับในฤดูร้อน และใช้พระราชวังโปตาลาเป็นพระราชวังฤดูหนาว ได้รับการจัดเข้าเป็นมรดกโลกทางวัฒนธรรมจากยูเนสโกในปี ค.ศ.1994 ปัจจุบันกลายเป็นพิพิธภัณฑ์เก็บรวบรวมสิ่งของล้ำค่า เช่น รูปเคารพ, ภาพวาดทางศาสนาพุทธ, งานแกะสลักไม้, พระคัมภีร์, โบราณวัตถุต่างๆ ที่สำคัญเป็นศูนย์รวมใจของชาวทิเบต



กลางวัน

🕒 บริการอาหารกลางวัน ณ ภัตตาคาร

นำท่านชม **วัดเซรา** (Sera Temple) เปรียบเสมือนตัวแทนของพระลามะนิกายหมวกเหลือง (Gelugpa) ของทิเบตตั้งอยู่ทางทิศเหนือของลาซา สร้างขึ้นในปี ค.ศ.ที่ 1419 โดย สักยา เยซี(ลูกศิษย์ของพระลามะจงกาปา ผู้ก่อตั้งพุทธทิเบต) พระลามะซึ่งเดินทางไปเข้าเฝ้าจักรพรรดิหย่งเจิ้น แห่งราชวงศ์หมิง และได้รับพระราชทานพระพุทธรูป, ผ้าไหม, เงิน และทองคำเพื่อนำมาใช้ในการสร้างวัดนี้ด้วย วัดเซราเป็นวัดสำคัญ 1 ใน 6 วัดสำคัญของนิกายหมวกเหลือง และเป็น 1 ใน 3 วัดสำคัญของเมืองลาซา



นำชม **วัดโจคัง** (Jokhang Temple) วัดสำคัญของชาวทิเบตสร้างขึ้นในปี ค.ศ.648 เพื่อใช้เป็นที่ประดิษฐานพระพุทธรูปที่เจ้าหญิงคิดซัน จากเนปาล และเจ้าหญิงเหวินเจิง จากราชวงศ์ถัง นำมาเป็นของขวัญเพื่อถวายแด่ กษัตริย์ ซองตัน กัมโป ของทิเบต ซึ่งภายหลังได้ แต่งงานกับกษัตริย์ซองตัน ทั้งสองพระองค์ภายในวัดยังเป็นที่ประดิษฐานรูปปั้นของทั้งสามพระองค์ โดยเฉพาะ พระพุทธศากยมุนี โจโว ที่เจ้าหญิงเหวินเจิงนำมาจากฉางอานนั้นเชื่อว่าเป็นของจริงที่ยังคงเก็บรักษาอยู่ วัดโจคังได้รับการจัดเข้าเป็นมรดกโลกทางวัฒนธรรมจากยูเนสโกในปี 2000



นำท่านชม **ถนนแปดเหลี่ยม** ถนนสายเก่าแก่ที่สุดของลาซา ล้อมรอบวัดโจคัง เต็มไปด้วยร้านค้าที่ทุก
คนสามารถเลือกซื้อสินค้าพื้นเมืองทิเบต และต่อรองราคาได้ อิสระตามอัธยาศัย

.....

นำท่านออกเดินทางไปยังสนามบิน.....

18.20 น. ออกเดินทางกลับเฉิงตูโดยเที่ยวบินที่ CA 4404 บริการอาหารและเครื่องดื่ม

20.35 น. เดินทางถึงเฉิงตู นำท่านเข้าที่พัก

ที่พัก **SPRING DOWNTOWN HOTEL** ระดับ 4 ดาวหรือเทียบเท่า



เช้า

๑๑ บริการอาหารเช้า ณ ห้องอาหารของโรงแรม

นำท่านไปชมความงดงามของดอกไม้และไม้ประดับ นานาพันธุ์ ณ **อุทยานดอกไม้** หรือ **อุทยานสี่ฤดู** บนพื้นที่กว่า 500 เอเคอร์ ให้ท่านเพลิดเพลินกับการชมดอกไม้หลากสีส่นภายในสวนสไตล์ยุโรปซึ่งจัดขึ้นแตกต่างกันทั้ง 4 ฤดูในตลอดทั้งปี ในฤดูใบไม้ผลิมีเทศกาลซากุระ (200เอเคอร์), ทิวลิป, ดอกโบตั๋น แดฟโฟดิล, ป๊อปปี้ไอซ์แลนด์ ฤดูร้อน มีเทศกาลกุหลาบยุโรป ฤดูใบไม้ร่วง มีเทศกาลลิลลี่ และในฤดูหนาวมีเทศกาลไวโอลินให้ท่านได้ขึ้นไปชมวิวาโนรามา 360 องศาของอุทยานดอกไม้บนสะพานกระจกแห่งนี้ มีความสูง 35 เมตร กว้าง 3.6 เมตร ยาว 228 เมตร เป็นสะพานกระจกที่กว้างที่สุดในมณฑลเสฉวนในปัจจุบัน



กลางวัน

📍 บริการอาหารกลางวัน ณ ภัตตาคาร

นำท่านไปยัง **ถนนชอยกวางชอยแคบ** หรือ ถนนควานใจ๋เซียงจื่อ (Kuanzhai Xiangzi) ถนนคนเดินที่มีร้านค้าเล็กๆ ตั้งเรียงรายตามตรอกชอย ให้ท่านได้เดินเที่ยวชมอย่างเพลิดเพลิน ทั้งร้านหนังสือ , ร้านชา-กาแฟ, บาร์, เสื้อผ้า ถนนคนเดินมีชอย 3 ชอยยาวประมาณ 400 เมตร เดิมทีเป็นถนนโบราณสร้างขึ้นในสมัยราชวงศ์ชิงชอยกวางเป็นที่อยู่ของผู้มีฐานะใช้รถม้าสัญจร ชอยจิ่งกวาง ส่วยชอยแคบใช้เป็นทางเดินสัญจรของคนทั่วไป ต่อมารัฐบาลได้ทำการปรับปรุงและซ่อมแซมอาคารใหม่ในสถาปัตยกรรมแบบจีนโบราณ แต่การตกแต่งภายในเป็นแบบสมัยใหม่



ค่ำ

📍 บริการอาหารค่ำ ณ ภัตตาคาร

ที่พัก **SPRING DOWNTOWN HOTEL** ระดับ 4 ดาวหรือเทียบเท่า



**** เฉพาะคณะเดินทางวันที่ 21-26 กันยายน ****

.....

เช็คเอาท์ และนำท่านไปยังสนามบินเทียนฝู

บริการอาหารเช้า SET BOX เพื่อความสะดวกในการเดินทาง

นำท่านไปยังสนามบินเทียนฝู นครเฉิงตู

09.35 น.

ออกเดินทางกลับโดยเที่ยวบินที่ 3U 3937 บริการอาหารและเครื่องดื่ม

11.45 น.

เดินทางถึงสนามบินสุวรรณภูมิกรุงเทพฯโดยสวัสดิภาพ

**** เฉพาะคณะเดินทางวันที่ 5-10, 12-17 กันยายน / 10-15 ตุลาคม / 14-19 พฤศจิกายน ****

เช้า

๑๑) บริการอาหารเช้า ณ ห้องอาหารของโรงแรม

นำท่านเดินทางสู่ **ถนนคนเดินจินหลี่** ถนนคนเดินที่รักษาบรรยากาศสมัยโบราณไว้ได้เป็นอย่างดี เป็น

แหล่งช้อปปิ้ง มีสินค้าต่างๆมากมายให้เลือกซื้อสินค้าเป็นของฝากตามอัธยาศัยได้เวลาสมควรนำ

ท่านเดินทางไปยังสนามบินเทียนฝู นครเฉิงตู

14.40 น.

ออกเดินทางกลับโดยเที่ยวบินที่ 3U 3935 บริการอาหารและเครื่องดื่ม

16.40 น.

เดินทางถึงสนามบินสุวรรณภูมิกรุงเทพฯโดยสวัสดิภาพ

ทิเบต ลาซา โปตาลา 6 วัน 5 คืน สายการบินเสฉวนแอร์ไลน์ (3U)

อัตราโดยรวม

1. ตัวเครื่องบิน เส้นทาง กรุงเทพฯ-เฉิงตู - ลาซา - เฉิงตู - กรุงเทพฯ
**กระเป๋าสัมภาระ 1 ใบ น้ำหนักไม่เกิน 23 กก. และ กระเป๋าถือขึ้นเครื่องบิน 1 ใบ น้ำหนักไม่เกิน 7 กก. **
2. ที่พักโรงแรมตามรายการ ที่พักห้องละ 2-3 ท่าน
3. อาหารตามที่ระบุในรายการ (สงวนสิทธิ์ในการสลับมือหรือเปลี่ยนแปลงเมนูตามสถานการณ์)
4. ค่ารถโค้ชนำเที่ยวตามที่ระบุในรายการ
5. ค่าธรรมเนียมเข้าชมสถานที่
6. ค่าน้ำดื่มบนรถวันละ 1 ขวด/ท่าน
7. **ค่าวีซ่าทิเบต**
8. **ค่าทิปไกด์ท้องถิ่น, คนขับรถ และหัวหน้าทัวร์**
9. **ค่าประกันภัยอุบัติเหตุระหว่างการเดินทางวงเงิน 2 ล้านบาท** (เงื่อนไขเป็นไปตามกรมธรรม์)

อัตราที่ไม่รวม

1. ค่าใช้จ่ายส่วนตัว เช่น อาหารและเครื่องดื่มที่สั่งเพิ่มพิเศษ, โทรศัพท์, โทรสาร, อินเทอร์เน็ต, มินิบาร์และอื่นๆที่ไม่ได้ระบุในรายการ
2. ค่าส่วนต่างน้ำหนักกระเป๋าสัมภาระเกิน 23 กก.
3. ค่าภาษีมูลค่าเพิ่ม 7% และ ภาษีบริการ 3%(กรณีนิติบุคคล)
4. ค่าใช้จ่ายอันเกิดจากความล่าช้าของสายการบิน, อุบัติเหตุทางธรรมชาติ, การประท้วง, การก่อกองจลาจล, การนัดหยุดงาน, ซึ่งอยู่เหนือความควบคุมของบริษัท
5. ค่าใช้จ่ายอันเกิดจากการถูกปฏิเสธไม่ให้ออก และเข้าเมืองจากเจ้าหน้าที่ตรวจคนเข้าเมือง เจ้าหน้าที่กรมแรงงานทั้งในประเทศไทย และต่างประเทศ ซึ่งอยู่นอกเหนือความควบคุมของบริษัท

เงื่อนไขการจอง

1. กรุณาวางเงินมัดจำท่านละ 20,000 บาท / 25,000 บาท (ช่วงเทศกาล) ภายใน 3 วันหลังการจอง
2. ค่าทัวร์ส่วนที่เหลือชำระ 30 วันก่อนเดินทาง (นับรวมวันเสาร์และวันอาทิตย์)
3. กรณีจองน้อยกว่าวันเดินทาง 30 วัน บริษัท ขอสงวนสิทธิ์เก็บค่าทัวร์เต็มจำนวนในวันที่จองเท่านั้น
4. กรณีที่ท่านชำระค่าทัวร์ทั้งหมดแล้ว หรือบางส่วนบริษัท ถือว่าท่านได้ยอมรับเงื่อนไขและข้อตกลงต่างที่ได้ระบุไว้ทั้งหมดนี้แล้ว

เงื่อนไขการยกเลิกการเดินทาง

1. แจ้งยกเลิกก่อนการเดินทางล่วงหน้า 30 วันขึ้นไป (นับรวมเสาร์-อาทิตย์) ก่อนวันนำเที่ยว คืนเงินทั้งหมดที่เหลือหลังหักค่าใช้จ่ายที่เกิดขึ้นจริง เช่นค่าวีซ่า ค่ามัดจำบัตรโดยสารของสายการบิน และค่าใช้จ่ายที่จำเป็นอื่นๆ
2. แจ้งยกเลิกก่อนการเดินทาง 15-29 วันก่อนวันนำเที่ยว คืนเงิน 50 %ของค่าทัวร์ ในทุกกรณี
3. แจ้งยกเลิกก่อนเดินทาง 0-14 วัน วันก่อนวันนำเที่ยว ขอสงวนสิทธิ์เก็บเงินค่าทัวร์ทั้งหมดในทุกกรณี

เงื่อนไขการออกเดินทาง

1. **คณะเดินทางจำเป็นต้องมีขั้นต่ำ 15 ท่าน** หากต่ำกว่ากำหนด คณะจะไม่สามารถเดินทางได้ แต่หากผู้เดินทางทุกท่านยินดีที่จะชำระค่าบริการเพิ่มเพื่อให้คณะออกเดินทางได้ ทางบริษัทยินดีที่จะประสานงานเพื่อให้ทุกท่านเดินทางตามความประสงค์ต่อไป และทางบริษัทขอสงวนสิทธิ์ในการงดออกเดินทาง หรือ เลื่อนการเดินทางไปในพีเรียดวันอื่นต่อไป โดยทางบริษัทฯ จะแจ้งให้ท่านทราบล่วงหน้าอย่างน้อย 10 วันก่อนเดินทางเพื่อวางแผนการเดินทางใหม่อีกครั้ง ทั้งนี้ กรุณาอย่าเพิ่งคอนเฟิร์มกลางาน
2. บริษัทขอสงวนสิทธิ์ในการเก็บค่าใช้จ่ายทั้งหมด กรณีที่ท่านยกเลิกการเดินทางและมีผลให้คณะเดินทางไม่ครบตามจำนวนที่บริษัท กำหนดไว้ (15 ท่าน)เนื่องจากเกิดความเสียหายต่อทางบริษัท และผู้เดินทางคนอื่นๆ ในคณะเดียวกัน บริษัทต้องนำไปชำระค่าเสียหายต่างๆจากการยกเลิกของท่าน

เงื่อนไขอื่นๆ

1. รายการและราคาสามารถเปลี่ยนแปลงได้ตามเหมาะสมโดยไม่ต้องแจ้งให้ทราบล่วงหน้าขึ้นอยู่กับประกาศเปลี่ยนแปลงราคาของสายการบินและอัตราแลกเปลี่ยน
2. หากท่านถูกปฏิเสธการเข้า - ออกเมืองด้วยเหตุผลทางการเมือง หรือเหตุผลใดๆก็ตาม ซึ่งอยู่นอกเหนือความรับผิดชอบของบริษัทฯ บริษัทฯไม่คืนเงิน และไม่มีการจ่ายค่าชดเชยให้แก่ท่าน ไม่ว่ากรณีใดๆ (ไม่ว่าทั้งหมดหรือบางส่วน) รวมทั้งเหตุสุดวิสัย เช่น ภัยธรรมชาติต่างๆ การนัดหยุดงาน, การสไตรค์, ปัญหาอันเนื่องมาจากสุขภาพส่วนบุคคล, ปัญหาความล่าช้าของสายการบิน, การยกเลิกเที่ยวบินหรือการเปลี่ยนแปลงเที่ยวบินอันเนื่องมาจากสายการบิน
3. ค่าบริการที่ท่านชำระเป็นการชำระแบบเหมาขาด และบริษัทได้ชำระให้กับตัวแทนแต่ละแห่งแบบเหมาขาดเช่นกัน หากท่านมิได้ท่องเที่ยวตามรายการ หรือไม่ใช้บริการส่วนหนึ่งส่วนใด ท่านจะขอค่าบริการคืนไม่ได้
4. **กรุ๊ปที่เดินทางช่วงหน้าเทศกาลที่ต้องการรันเต็มมัดจำกับสายการบิน หรือผ่านตัวแทนทั้งในและต่างประเทศ รวมไปถึงเที่ยวบินพิเศษ Charter flight, Extra flight จะไม่มีการคืนเงินมัดจำหรือเงินค่าทัวร์ทั้งหมด**
5. สำหรับท่านที่จะออกตัวเครื่องบินภายในประเทศ, ตั๋วรถไฟ, ตั๋วรถทัวร์ กรุณาสอบถามเจ้าหน้าที่ทุกครั้งก่อนทำการออกตัว เพื่อยืนยันว่าทัวร์คณะที่ท่านจองไว้สามารถออกเดินทางได้หรือไม่ หรือสายการบินมีการปรับเปลี่ยนเที่ยวบิน หรือเวลาบินหรือไม่ หากท่านออกบัตรโดยสารโดยไม่ได้รับการยืนยันจากบริษัทฯ แล้ว

ปรากฏว่าทัวร์คณะนั้นยกเลิก หรือสายการบินเปลี่ยนแปลงเวลาบิน และเที่ยวบิน บริษัทฯไม่รับผิดชอบ ค่าใช้จ่ายใดๆ เพราะถือว่าท่านได้ยอมรับเงื่อนไขแล้ว

6. กรุณาตรวจสอบพาสปอร์ตของท่านก่อนออกเดินทางทุกครั้งว่า หนังสือเดินทางต้องไม่มีการชำรุด เปียกน้ำ การขีดเขียนรูปต่างๆ หรือมีตราประทับลวดลายการ์ตูน ที่ไม่ใช่การประทับตราอย่างเป็นทางการของประเทศนั้นๆ หากเจ้าหน้าที่ตรวจคนเข้าเมืองปฏิเสธการเข้าหรือ ออกเมืองของท่าน ทางบริษัทฯไม่รับผิดชอบใดๆทั้งสิ้น
7. กรณีที่มี “คดีความ” ที่ไม่อนุญาตให้เดินทางออกนอกประเทศได้ กรุณาตรวจสอบก่อนการจองทัวร์ว่าท่านสามารถเดินทางออกประเทศได้หรือไม่ ซึ่งเป็นสิ่งที่อยู่นอกเหนือการควบคุมของบริษัทฯ ถ้าไม่สามารถเดินทางได้ ทางบริษัทฯไม่ขอรับผิดชอบใดๆทั้งสิ้น
8. กรณีหญิงตั้งครรภ์ เดินทาง ท่านต้องมีใบรับรองแพทย์ระบุชัดเจนว่าสามารถเดินทางออกนอกประเทศได้ รวมถึงอายุครรภ์ที่ชัดเจน ซึ่งเป็นสิ่งที่อยู่นอกเหนือการควบคุมของบริษัทฯ ทางบริษัทฯไม่ขอรับผิดชอบใดๆทั้งสิ้น
9. **รายการทัวร์นี้ไม่เหมาะสำหรับท่านที่เป็นโรคหัวใจ, ความดัน, แพ้ความกดอากาศในที่สูงและโรคประจำตัวอื่น ๆ** เนื่องจากเป็นเส้นทางท่องเที่ยวทางที่ตั้งอยู่บนพื้นที่สูงจากระดับน้ำทะเล 1,800 – 4,600 เมตร ซึ่งอาจมีผลต่อสุขภาพของท่านได้ โปรดพิจารณารายการทัวร์ให้เหมาะสมกับสุขภาพของท่านก่อนการทำการจอง
10. **เมื่อท่านตกลงชำระเงินมัดจำหรือค่าทัวร์ทั้งหมดกับทางบริษัทฯ แล้วทางบริษัทฯจะถือว่าท่านได้ยอมรับเงื่อนไขและข้อตกลงต่าง ๆ ทั้งหมด**

ข้อมูลเพิ่มเติมเรื่องตัวเครื่องบิน

1. ในการเดินทางเป็นหมู่คณะ ผู้โดยสารจะต้องเดินทางไป-กลับพร้อมกัน หากต้องการเคลื่อนวันเดินทางกลับ ท่านจะต้องชำระค่าใช้จ่ายส่วนต่างที่สายการบิน และบริษัททัวร์เรียกเก็บ
2. การจัดที่นั่งของกลุ่ม เป็นไปโดยสายการบินเป็นผู้กำหนด ซึ่งทางบริษัทฯ ไม่สามารถเข้าไปแทรกแซงได้
3. ในกรณียกเลิกการเดินทาง และได้ดำเนินการ ออกตัวเครื่องบินไปแล้ว (กรณีที่ตัวสามารถทำ REFUNDได้) ผู้เดินทางต้องรอ REFUND ตามระบบของสายการบินเท่านั้น

ข้อมูลเพิ่มเติมเรื่องโรงแรมที่พัก

1. เนื่องจากการวางแผนห้องพักของแต่ละโรงแรมแตกต่างกัน จึงอาจทำให้ห้องพักแบบห้องเดี่ยว (Single) และห้องคู่ (Twin/Double) และห้องพักสำหรับ 3 ท่าน (Twin + Extra Bed) ห้องพักอาจจะไม่ติดกัน
2. กรณีที่มีงานจัดประชุมนานาชาติ (Trade Fair) หรือเทศกาล เป็นผลให้ค่าโรงแรมสูงขึ้นมากและห้องพักอาจเต็ม บริษัทฯขอสงวนสิทธิ์ในการ ปรับเปลี่ยนเพื่อให้เกิดความเหมาะสม

การเดินทางเป็นครอบครัว

- หากท่านเดินทางเป็นครอบครัวใหญ่ หรือเดินทางพร้อมสมาชิกในครอบครัวที่ต้องได้รับการดูแลเป็นพิเศษ (Wheelchair), เด็ก, และผู้สูงอายุ มีโรคประจำตัว ไม่สะดวกในการเดินทางที่ยาวติดต่อกัน ท่านและครอบครัว ต้องให้การดูแลสมาชิกภายในครอบครัวของตนเอง เนื่องจากการเดินทางเป็นหมู่คณะ หัวหน้าทัวร์มีความจำเป็นต้องดูแลคณะทัวร์ทั้งหมด

ความรับผิดชอบ

- บริษัทเป็นเพียงตัวแทนการท่องเที่ยว สายการบิน และตัวแทนการท่องเที่ยวในต่างประเทศซึ่งไม่อาจรับผิดชอบต่อความเสียหายต่างๆ ที่อยู่เหนือการควบคุมของเจ้าหน้าที่บริษัทฯ อาทิ การนัดหยุดงาน การจลาจล เปลี่ยนแปลงเที่ยวบินหรือกำหนดเวลาในตารางบิน ภัยธรรมชาติ ฯลฯ หรือค่าใช้จ่ายเพิ่มเติมที่เกิดขึ้น ทั้งทางตรง หรือทางอ้อม เช่น การเจ็บป่วย การถูกทำร้าย การสูญหาย ความล่าช้า หรือ จากอุบัติเหตุต่างๆ ฯลฯ หรือต่อการตอบปฎิเสธการเข้าและออกเมืองของเจ้าหน้าที่ตรวจคนเข้าหรือออกเมือง อันเนื่องมาจากมีสิ่งผิดกฎหมาย หรือเอกสารการเดินทางไม่ถูกต้อง หรือการถูกปฏิเสธในกรณีอื่นๆ

เอกสารสำหรับยื่นขอวีซ่าเข้าทิเบต

1.สแกนหน้าพาสปอร์ตเป็นไฟล์รูปสี่ และสแกนเต็มหน้าตามตัวอย่าง

