



บริษัท ชูก้า อากาเป จำกัด SUGAR AGAPE CO.,LTD.

188/160 หมู่บ้านสิริเวส รัชสิต หมู่ที่ 7 ตำบลสวนพริกไทย อำเภอเมืองปทุมธานี จังหวัดปทุมธานี 12000

☎ 091-197-5643

☎ 091-594-7963

LINE @sugaragape

f เกี่ยวกับน้ำตาล

✉ sugaragape@gmail.com

www.sugaragape.com



ใบอนุญาตเลขที่ 11/11362

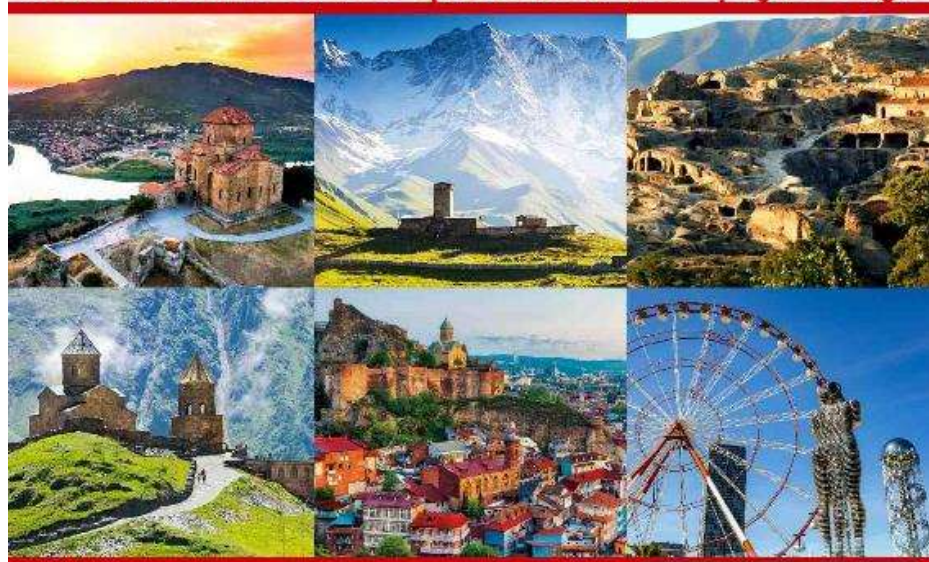
AMAZING GRAND GEORGIA

ทัวร์แกรนด์จอร์เจีย 8วัน5คืน

โดยสายการบินเตอร์กิชแอร์ไลน์

AMAZING GRAND GEORGIA
 ทัวร์แกรนด์จอร์เจีย 8วัน5คืน

ทบิลีซี-มทสเคต้า-คาสเบกิ-อุพลิสซีเค-เมสเทีย-อุชกูลี-บาทุมิ



เส้นทางจอร์เจียขายดี!! เกี่ยวครบทุกเมืองสวย
 นอนคาสเบกิ 1 คืน ชมหมู่บ้านมรดกโลก Ushguli
 พัก 4 ดาว+++ อาหารดี เมื่อกหลากหลาย ไทย 2 มื้อ จีน 1 มื้อ

เดินทาง มิ.ย.-พ.ย. 67
 ราคาเริ่มต้น
69,999.-

+++++เส้นทางแนะนำ+++++

สัมผัสที่สุดของความงามเทือกเขาคอเคซัส

**ทบิลีซี-มทสเคต้า-คาสเบกิ-โกรี-อุพลิสซีเค-
MESTIA-หมู่บ้าน Ushiguli -บาทุมิ**

Mestia เป็นหมู่บ้านกลางหุบเขาคอเคซัส

Ushguli เป็นชุมชนมรดกโลกที่สูงที่สุดในยุโรป

อาหารดี ไทยจีน พักโรงแรมมาตรฐาน 4 ดาว+++

เที่ยวครบทุกเมืองสวย

****นอนบนเขาคาสเบกิ 1 คืน พร้อมWine Tasting****

ราคาเริ่มต้น 69,999 บาท

เดินทาง มิ.ย.-พ.ย. 2567

วันแรก กรุงเทพฯ
 19.00 น. คณะพบเจ้าหน้าที่และมัคคุเทศก์ได้ที่เคาน์เตอร์เช็คอิน N ประตูทางเข้าที่ 7 อาคารผู้โดยสาร เคาน์เตอร์สายการบินเตอร์กิช แอร์ไลน์ (TK) ณ สนามบินสุวรรณภูมิ
 23.30 น. ออกเดินทางสู่นครอิสตันบูล ประเทศตุรกี โดยเที่ยวบิน TK 69 (ใช้เวลาบินประมาณ 10 ชั่วโมง) เพลิดเพลินกับภาพยนตร์หลากหลายกับ จอทีวีส่วนตัวทุกที่นั่ง บริการอาหารค่ำและอาหารเช้า บนเครื่องบิน

วันที่สอง อิสตันบูล-ทบิลีซี
 06.10 น. เดินทางถึงกรุงอิสตันบูล ประเทศตุรกี แวะเปลี่ยนเครื่องเที่ยวบิน TK378
 07.45 น. ออกเดินทางจากสนามบินอิสตันบูล (IST) สู่ สนามบินทบิลีซี (TBS) โดยสายการบินเตอร์กิชแอร์ไลน์ สายการบินมีบริการอาหารเช้าบนเครื่องบิน (ใช้เวลาบินประมาณ 2.15 ชม.)

11.05 น. เดินทางถึงสนามบินทบิลีซี ประเทศจอร์เจีย นำท่านผ่านพิธีการตรวจคนเข้าเมืองและศุลกากรจากนั้นเดินทางสู่เมืองทบิลีซี (TBILISI) นำท่านชมอนุสาวรีย์ **CHRONICLE OF GEORGIA** ที่เสมือน STONEHENGE แห่ง Tbilisi ลักษณะเป็นแท่งหินสีดำ แกะสลักขนาดใหญ่ยักษ์ บนแท่นหินสลักเป็นรูปต่างๆ และเรื่องราวของประเทศจอร์เจีย สร้างขึ้นโดย ชูราป สถาปนิกชื่อดัง เริ่มสร้างเมื่อปี 1985 แต่ยังไม่เสร็จ โดยไม่มีใครรู้ว่าจะเลิกสร้างตอนไหน Chronicle of Georgia ประกอบด้วยแท่งเสา 16 แท่ง แต่ละแท่งสูง 35 เมตร แต่ละเสาคจะแบ่งเรื่องราวออกเป็น 3 ส่วน คือ ล่างสุดเกี่ยวกับพระคัมภีร์ ส่วนกลาง คือ เรื่องของชนชั้นสูงในจอร์เจีย และส่วนบนเกี่ยวกับเหตุการณ์สำคัญของประเทศ



เที่ยง รับประทานอาหารกลางวัน ณ ภัตตาคารอาหารจีน
 จากนั้นนำท่านขึ้นกระเช้าชมวิวเมืองเก่าแห่งนครหลวงทบิลีซี (**Old town of Tbilisi**) ชมสี่สนอาคารบ้านเรือนสถาปัตยกรรมอันโดดเด่นที่ผสมผสานศิลปะแบบเปอร์เซียและยุโรปเป็นการบรรจบกันของตะวันออกและตะวันตกของประเทศที่ตั้งอยู่ระหว่างสองทวีปอย่างจอร์เจียเกิดเป็นศิลปะแบบจอร์เจียที่มีเอกลักษณ์ จากนั้นนำท่านถ่ายรูปกับสะพานสันติภาพ(**Peace bridge**) ซึ่งเชื่อมระหว่างตัวเมืองเก่าและเมืองใหม่ เปิดใช้งานครั้งแรกเมื่อปี ค.ศ. 2010 จัดว่าเป็นงานสถาปัตยกรรมยุคใหม่ที่สวยงามชิ้นหนึ่งซึ่งพาดผ่านแม่น้ำคูรา



ค่ำ รับประทานอาหารค่ำ ณ ภัตตาคารอาหารไทย
นำท่านเข้าสู่โรงแรมที่พัก CLOCK TOWN HOTEL 4* หรือเทียบเท่า

วันที่สาม มิทสเคต้า-อารามจวารี-วิหารสเวติสโคเวลี-ไวน์เทสดิง-คาสเบกิ-หุบเขาคอเคซัส

เช้า รับประทานอาหารเช้าในโรงแรม

เดินทางสู่ เมืองมิทสเคต้า (Mtskheta) อดีตนครหลวงแห่งแรกของประเทศจอร์เจีย ปัจจุบันเป็นเมืองสำคัญทางศาสนาคริสต์ นิกายจอร์เจียออร์ทอด็อกซ์ โดยจอร์เจียรับคริสต์ศาสนาเข้ามาในประเทศเป็นครั้งแรก ช่วงต้น คริสต์ศตวรรษที่ 4 องค์การยูเนสโกได้ขึ้นทะเบียนโบราณสถานแห่งเมืองมิทสเคต้าให้เป็นมรดกโลก (UNESCO World Heritage Site) เมื่อปี ค.ศ.1994 นำท่านชม อารามจวารี (Jvari monastery) หรืออารามแห่งกางเขน สถานที่ศักดิ์สิทธิ์ยุคศตวรรษที่ 6 ซึ่งชาวจอร์เจียสักการะนับถือบูชาเป็นอย่างมาก ภายในโบสถ์มีไม้กางเขนขนาดยักษ์ซึ่งชาวเมืองกล่าวกันว่า นักบุญนีโนแห่งคัปปาโดเกีย (ซึ่งปัจจุบันเป็นสถานที่ท่องเที่ยวที่สำคัญมากของประเทศ ตุรกี) ได้นำไม้กางเขนนี้เข้ามาพร้อมกับการเผยแผ่ศาสนาคริสต์เป็นครั้งแรกในช่วงโบราณกาล อิสระให้ท่านเก็บภาพทิวทัศน์ของเมืองมิทสเคต้าและจุดบรรจบของแม่น้ำคูราและแม่น้ำอะรักวี ซึ่งมีความงดงามเป็นอย่างมาก จากนั้นนำท่านชม วิหารสเวติสโคเวลี (Svetitskhoveli cathedral) สัญลักษณ์ของการเปลี่ยนความเชื่อนับถือศาสนาคริสต์ซึ่งกลายมาเป็นศาสนาประจำชาติของจอร์เจียเมื่อปี ค.ศ. 337 และเป็นสิ่งก่อสร้างยุคโบราณที่มีขนาดใหญ่ที่สุดของจอร์เจีย สร้างขึ้นในคริสต์ศตวรรษที่11 ภายในมีภาพเขียนเฟรสโกที่งดงาม



เที่ยง รับประทานอาหารกลางวัน ณ ภัตตาคารท้องถิ่น



นำท่านสู่ไวน์เทสดิง (Wine Testing) ให้ท่านได้ชิมไวน์หลากหลายปีการผลิต ชมโรงบ่มองุ่นเพื่อผลิตเป็นไวน์ที่ขึ้นชื่อหากถูกใจท่านก็สามารถเลือกซื้อเป็นของฝากได้อีกด้วย จากนั้นนำท่านเดินทางสู่ เมืองคาสเบกิ (Kazbegi) เมืองเล็กๆซึ่งตั้งอยู่บริเวณใจกลางเทือกเขาคอเคซัส (Caucasus mountains) เมืองนี้ถือเป็นศูนย์กลางการท่องเที่ยวบนเทือกเขาคอเคซัส เป็นจุดชมวิวยอดเขาคาสเบค (Mt. Kazbeg) หนึ่งในยอดเขาที่สวยงามที่สุดของเทือกเขาคอเคซัส นำท่านเปลี่ยนนอร์ริยาบถ นักรถขับเคลื่อน 4 ล้อ (Jeep 4 wheels Drive) สู่โบสถ์เกอร์เกติสเมบา (Gergeti sameba church) เป็นโบสถ์เก่าแก่กลางหุบเขาคอเคซัส สร้างตั้งแต่สมัยคริสต์ศตวรรษที่ 15 ด้วย หินแกรนิตขนาดใหญ่ บนความสูง 2,170 เมตรเหนือระดับน้ำทะเล รอบตัวโบสถ์แห่งนี้สามารถมองเห็นเทือกเขาคอเคซัส360องศา ระหว่างการเดินทางท่านให้ท่านได้สัมผัสบรรยากาศและวิวอันงดงามของธรรมชาติเทือกเขาคอเคซัส นำท่านแวะให้ท่านถ่ายรูปกับ อนุสรณ์แห่งมิตรภาพ (Monument of friendship) กำแพงทรงครึ่งวงกลมซึ่งเป็นสัญลักษณ์แห่งมิตรภาพระหว่างรัสเซียและจอร์เจีย

ค่ำ รับประทานอาหารค่ำ ณ ภัตตาคารท้องถิ่น

นำท่านเข้าสู่โรงแรมที่พัก INTOURIST KAZBEGI HOTEL 4* หรือเทียบเท่า

ทางบริษัทฯ ขอสงวนสิทธิ์ในการปรับเปลี่ยนโปรแกรมการเดินทางให้เหมาะสมกับสภาพอากาศ**

วันที่สี่ ป้อมปราสาทอันนันนารี-โกรี-อุพลิสซิค-คูไทซี

เช้า รับประทานอาหารเช้าในโรงแรม

นำท่านถ่ายรูปกับป้อมปราสาทอันนันนารี (Ananuri fortress) สร้างขึ้นสมัยศตวรรษที่ 13 ถูกออกแบบให้มีหอคอยสูงและมีความแข็งแรงเพื่อใช้เป็นที่พักพิงในยามศึกสงคราม นับเป็นป้อมปราการของชาวคริสต์ในอดีตกาลที่อาศัยอยู่ในภูมิภาคคอเคซัส และไม่ยอมตกอยู่ภายใต้อิทธิพลของจักรวรรดิออตโตมันและเปอร์เซียซึ่งเป็นชาวมุสลิม

เที่ยง รับประทานอาหารกลางวัน ณ ภัตตาคารท้องถิ่น

เดินทางสู่ เมืองโกรี (Gori) อดีตเมืองอุตสาหกรรมและเกษตรกรรมในยุคการปกครองโดยสหภาพโซเวียต จากนั้นนำท่านเดินทางสู่เมืองอุพลิสซิค (Uplistsikhe) ชมหนึ่งในเมืองถ้ำเก่าแก่ของจอร์เจียซึ่งตามประวัติศาสตร์ ได้บันทึกว่ามี การตั้งถิ่นฐานในดินแดนแถบนี้กว่า 3,000 ปี โดยช่วงที่เมืองนี้มีความ



เจริญถึงขีดสุด คือในช่วงคริสต์วรรษที่ 9 ถึง 11 ก่อนจะถูกรุกรานและทำลายโดยชาวมองโกลในช่วงคริสต์วรรษที่ 11 หินผาขนาดใหญ่ที่ถูกสกัด และสลักเสลาเป็นช่องห้องโถงมากมายคือที่ตั้งของนครบนแนวเทือกเขาหินทราย ซึ่งมีเนื้อที่ประมาณ 8 เฮกตาร์ หรือราว 50 ไร่ ในอดีตกาล นครถ้ำแห่งนี้ยังเป็นส่วนหนึ่งของเส้นทางสายไหมที่เชื่อมต่ออาณาจักรไบแซนไทน์ กับ ประเทศอินเดียและประเทศจีน อิสระให้ท่านเก็บภาพตามอัธยาศัย นำท่าน



เดินทางสู่ **เมืองคูไทซี (Kutaisi)** เป็นเมืองที่มีประชากรมากเป็นอันดับสามในจอร์เจียตามธรรมเนียมแล้วมีความสำคัญเป็นอันดับสองรองจากเมืองหลวงทบิลีซี ตั้งอยู่ทางทิศตะวันตกของประเทศ นำท่าน เดินเล่นผ่านถนนและขึ้นชมโรงละครโอเปร่าที่มีรูปปั้นที่โดดเด่นบนหลังคา เยี่ยมชมโรงละครแห่งรัฐ Lado Meskhisvili ซึ่งเป็นหนึ่งในสถาปัตยกรรมอันงดงามของเมืองนี้ ชมบ้านเดี่ยว Okros Chardakhi ซึ่งเป็นที่ตั้งของ Imereti Kings เก็บภาพประทับใจกับ น้ำพุ Colchis Fountain ตั้งอยู่จัดริสกลางเมืองทำด้วยทองสำริดขนาดใหญ่โดดเด่นตระการตาอย่างสวยงาม ด้วยน้ำพุและรูปปั้นแพะและแกะสลัก 30 รูปเป็นของใหม่

ค่า **รับประทานอาหารค่ำ ณ ภัตตาคารอาหารไทย**

นำท่านเข้าสู่โรงแรมที่พัก KUTAISI INN HOTEL 5* หรือเทียบเท่า

วันที่ห้า **ชุกดิดี-เขื่อนเอนกูรี-Mestia**

เช้า รับประทานอาหารเช้าในโรงแรม

นำท่านเดินทางสู่เมือง**ชุกดิดี (Zugdidi)** หรือเรียกอีกชื่อว่า ถูกเรียกว่า Dadi จากนามสกุลของผู้ปกครองของ Megrelia เจ้าชาย Dadiani เคยที่ประทับอยู่ที่เมืองนี้เป็นเมืองทางภาคตะวันตกเฉียงเหนือของประเทศจอร์เจีย ระหว่างทางนำทางแวะเก็บภาพของ**เขื่อนเอนกูรี (Enguri Dam)** เป็นเขื่อนไฟฟ้าพลังน้ำบนแม่น้ำ Enguri ปัจจุบันเป็นเขื่อนคอนกรีตโค้งที่สูงเป็นอันดับสองของโลก **เที่ยง รับประทานอาหารกลางวัน ณ ภัตตาคารท้องถิ่น**

เดินทางสู่เมือง **Mestia** ที่สุดของความงามบนเทือกเขาคอเคซัส เป็นเมืองเล็กๆ บนที่ราบสูงทางตะวันตกเฉียงเหนือของจอร์เจีย ที่ระดับความสูง 1,500 เมตร ในเทือกเขาคอเคซัส

ค่า **รับประทานอาหารค่ำ ณ ภัตตาคารท้องถิ่น**

นำท่านเข้าสู่โรงแรมที่พัก GISTOLA HOTEL 4* หรือเทียบเท่า



วันที่หก **Mestia-Ushguli-บาทุมิ**

เช้า รับประทานอาหารเช้าในโรงแรม

เดินทางสู่ หมู่บ้าน **Ushguli** เป็นชุมชนมรดกโลกที่สูงที่สุดในยุโรป ตั้งอยู่ใจกลางหุบเขาบนแนวเทือกเขาคอเคซัส ใช้เวลาเดินทาง 2.30 ชม สูงจากระดับน้ำทะเล 2,100 เมตร ซึ่งหมู่บ้านนี้ได้รับเลือกให้เป็นมรดกโลกจากองค์กร **UNESCO** ในปี **1996** หรือเรียกว่า Upper Svaneti มีประชากรอาศัยอยู่ประมาณ 200 คนเท่านั้น คนในชุมชนทำการเลี้ยงสัตว์ปลูกพืชในตัวหมู่บ้านเอง เหตุที่ชุมชนนี้ที่ได้รับการยกย่องเป็นมรดกของโลกจาก UNESCO เนื่องจากเป็นชุมชนที่มีความเก่าแก่และสามารถดำรงไว้ซึ่งวัฒนธรรมดั้งเดิมสืบต่อมาจากยุคอดีต โรงเรียน และโบสถ์ บ้านเรือนส่วนใหญ่จะสร้างด้วยอิฐ หิน และวัสดุพื้นบ้าน มีหอคอยทุกหลังดูเป็นเอกลักษณ์ของชุมชน อิสระให้ท่านเดินเล่นเก็บภาพประทับใจและดื่มด่ำกับบรรยากาศสวยงามน่าหลงใหล ราวกับสวรรค์บนดิน เรียกได้ว่า หมู่บ้านแห่งนี้อยู่ในจุดที่สวยงามมากที่สุดแห่งหนึ่งของจอร์เจีย



ได้เวลาอันสมควรนำท่านท่านเดินทางกลับสู่ชมชมชนโบราณ Mestia เป็นหมู่บ้านกลางหุบเขาคอเคซัสที่อยู่ในเขต Svaneti ที่ถือเป็นศูนย์กลางในการเที่ยวชมธรรมชาติยอดนิยมของชาวจอร์เจีย หมู่บ้านแห่งนี้เป็นหมู่บ้านเล็กๆ ที่เงียบสงบมากสภาพอากาศเย็นสบายความงามจากธรรมชาติที่ไม่ปรุงแต่ง ความบริสุทธิ์ของอากาศสมบูรณ์ที่ของจอร์เจียก็ว่าได้ นำท่านอิสระให้ท่านเดินเล่นและเก็บภาพประทับใจหมู่บ้าน Mestia ตามอัธยาศัย

เที่ยง **รับประทานอาหารกลางวัน ณ ภัตตาคารท้องถิ่น**

นำท่านเดินทางสู่ **เมืองบาตุมิ (Batumi)** เมืองท่าชายทะเลและหนึ่งในเมืองเศรษฐกิจที่สำคัญของประเทศจอร์เจีย ตัวเมืองตั้งอยู่ติดทะเลดำทางทิศตะวันตกเฉียงใต้ของประเทศ เมืองบาตุมิยังได้รับการสนับสนุนให้เป็นเมืองท่องเที่ยว ตั้งแต่ปี ค.ศ.2010 เป็นต้นมา โดยมีการปรับปรุงโฉมอาคารและตัวเมืองเก่าอิสระให้ท่านเดินทางตามอัธยาศัย

ค่ำ **รับประทานอาหารค่ำ ณ ภัตตาคารท้องถิ่น**

นำท่านเข้าสู่โรงแรมที่พัก BEST WESTERN HOTEL 4* หรือเทียบเท่า

วันที่เจ็ด **บาตุมิ-อิสตันบูล**

เช้า **รับประทานอาหารเช้าในโรงแรม**

นำท่านชมรูปปั้น **อาลีและนีโน (Ali and Nino moving sculptures)** งานสถาปัตยกรรมโลหะสมัยใหม่รูปคู่รักชายชาวอาเซอร์ไบจานและหญิงสาวชาวจอร์เจียนในนวนิยายท้องถิ่น ชมหอคอยชิงช้าสวรรค์ (Ferris Wheels Tower) อาคารตัวอักษร (Alphabet Tower) ที่ประดับด้วยตัวอักษรโลหะอันมีเอกลักษณ์ และหอคอยแห่งบาตุมิ (Batumi Tower) ที่สูงถึง 200 เมตร อิสระให้ท่านเก็บภาพประทับใจ

เที่ยง **รับประทานอาหารกลางวัน ณ ภัตตาคารท้องถิ่น**

นำท่านเดินชมนครบาตุมิ ชมแลนด์มาร์กสำคัญ ๆ ตลอดถนน **ชมจัตุรัสปิอาซซา (Piazza Square)** หนึ่งในจัตุรัสสำคัญของเมืองบาตุมิ ซึ่งรายล้อมด้วยร้านอาหารและโรงแรมมากมายบนเนื้อที่กว่า 5,700 ตารางเมตร ไกลริมอ่าวทะเลดำ สถาปัตยกรรมโดยรอบ นับว่าได้แรงบันดาลใจจากประเทศอิตาลีโดยแท้ สังเกตได้จากภาพ โม่เสกและงานกระຈກສີที่หาดูได้ตาม อาคารรอบจัตุรัส อิสระให้ท่านเก็บภาพประทับใจ



- 15.00 น. นำท่านเดินทางสู่ สนามบินบาหลี เพื่อเตรียมเช็คอิน
- 17.35 น. ออกเดินทางจากสนามบินบาหลีสู่สนามบินอิสตันบูล (IST)โดยเที่ยวบิน TK393 (ใช้เวลาบินประมาณ 2 ชั่วโมง)
- 18.35 น. เดินทางมาถึงสนามบินอิสตันบูล เพื่อแวะเปลี่ยนเครื่อง
- 20.55 น. ออกเดินทางสู่ประเทศไทย โดยเที่ยวบินที่ TK 68 (ใช้เวลาบินประมาณ 9 ชั่วโมง)

วันที่แปด กรุงเทพฯ

10.10 น. เดินทางถึงสนามบินสุวรรณภูมิ กรุงเทพฯ โดยสวัสดิภาพ

*****หมายเหตุ รายการอาจมีการเปลี่ยนแปลงได้ ทั้งนี้โดยคำนึงถึงผลประโยชน์ของลูกค้าเป็นหลัก*****

กำหนดการเดินทาง / อัตราค่าบริการ : ผู้ใหญ่ พักห้องคู่ราคาต่อท่าน

กำหนดการเดินทาง 2567	ราคา/ บาท
10-17 มิ.ย. 67	69,999.-
22-29 ก.ค. 67	75,950.-
22-29 ส.ค. 67	75,950.-
21-28 ก.ย. 67	69,999.-
05-12 ต.ค. 67	69,999.-
26 ต.ค.-02 พ.ย. 67	69,999.-
09-16 พ.ย. 67	69,999.-
30 พ.ย.-07 ธ.ค. 67	69,999.-
พักเดี่ยวเพิ่ม	9,900.-

ราคานี้เป็นราคาโปรโมชั่น ไม่สามารถสะสมไมล์ได้

หมายเหตุ

1. ราคานี้สำหรับผู้โดยสาร 15 ท่านขึ้นไป
2. ไม่มีราคาเด็ก เนื่องจากเป็นราคาพิเศษแล้ว

อัตราค่าบริการนี้รวม

1. ค่าตัวเครื่องบินไป-กลับ เที่ยวบินชั้นประหยัด (กรุงเทพ-อิสตันบูล-ทบิลีซี/บาหลี-อิสตันบูล-กรุงเทพ)
2. ค่าภาษีสนามบิน, ค่าภาษีน้ำมัน, ค่าประกันภัยทางอากาศ, ค่าภาษีประเทศตอร์กี
3. ค่าพาหนะทุกชนิด หรือ รถรับ-ส่ง ระหว่างนำเที่ยวพร้อมคนขับรถที่ชำนาญเส้นทาง
4. ค่าที่พักห้องละ 2-3 ท่าน ในโรงแรมตามที่ระบุในรายการหรือระดับเดียวกัน
5. ค่าอาหารทุกมื้อที่ระบุตามรายการ , น้ำดื่มวันละ 1 ขวด
6. ค่าบัตรเข้าชมสถานที่และการแสดงทุกแห่งที่ระบุตามรายการ
7. ค่าบริการนำทัวร์โดยมัคคุเทศก์ท้องถิ่นและหัวหน้าทัวร์ผู้มีประสบการณ์
8. ค่าประกันอุบัติเหตุในระหว่างการเดินทาง คุ้มครองในวงเงินท่านละ 1,000,000 บาท

อัตราค่าบริการนี้ไม่รวม

1. ค่าจัดทำหนังสือเดินทาง
2. ภาษีต่าง ๆ เช่น ภาษี 7% ภาษีหัก ณ ที่จ่าย 3% ฯลฯ
3. ค่าใช้จ่ายส่วนตัวอื่นๆ เช่น ค่าโทรศัพท์, ค่าช้อปปิ้ง, มินิบาร์และทีวีช่องพิเศษ ฯลฯ และที่ไม่ได้ระบุไว้ในรายการ
4. ค่าอาหารและเครื่องดื่มพิเศษ นอกเหนือรายการ
5. ค่าทิปพนักงานขับรถ-ทิปหัวหน้าทัวร์-ทิปไกด์ท้องถิ่น และอื่นๆ (100 USD/คน/ทริป) ชำระพร้อมค่าทัวร์งวดสุดท้าย
6. ค่าประกันสุขภาพการเดินทาง กรณีป่วยเข้าต้องรักษาตัวเข้าโรงพยาบาลในต่างประเทศ

เงื่อนไขการให้บริการ

1. ในการจองครั้งแรกมัดจำท่านละ **30,000 บาท** ส่วนที่เหลือทั้งหมดชำระก่อนเดินทาง 30 วัน
2. เนื่องจากราคานี้เป็นราคาโปรโมชั่น ตัวเครื่องบินต้องเดินทางตามวันที่ ที่ระบุบนหน้าตั๋วเท่านั้น จึงไม่สามารถยกเลิกหรือเปลี่ยนแปลงการเดินทางใดๆ ทั้งสิ้น ถ้ากรณียกเลิก หรือเปลี่ยนแปลงการเดินทาง ทางบริษัทฯ ขอสงวนสิทธิ์ในการคืนเงิน ทั้งหมดหรือบางส่วนให้กับท่าน
3. เมื่อท่านออกเดินทางไปกับคณะแล้ว ท่านงดการใช้บริการรายการใดรายการหนึ่งหรือไม่เดินทางพร้อมคณะถือว่าท่านสละสิทธิ์ ไม่อาจเรียกร้องค่าบริการ และเงินมัดจำคืน ไม่ว่ากรณีใด ๆ ทั้งสิ้น กรณีที่กองตรวจคนเข้าเมืองทั้งที่กรุงเทพฯ และในต่างประเทศปฏิเสธมิให้เดินทางออก หรือเข้าประเทศที่ระบุในรายการเดินทาง บริษัทฯ ขอสงวนสิทธิ์ที่จะไม่คืนค่าบริการไม่ว่ากรณีใด ๆ ทั้งสิ้น
4. การซื้อตั๋วเครื่องบินในประเทศ (ไทย) จะไม่อยู่ในความรับผิดชอบของบริษัททัวร์กรณีที่เที่ยวบินต่างประเทศเกิดการดีเลย์ หรือล่าช้า จากกำหนดเดิม

หมายเหตุ

1. การยกเลิก

- a. ยกเลิกก่อนเดินทาง 90-60 วันทำการ บริษัทฯ ขอสงวนสิทธิ์ในการคืนเงินหลังหักค่าใช้จ่ายตามจริง
 - b. ยกเลิกก่อนเดินทาง 59-30 วันทำการ หักค่ามัดจำ 30,000 บาท
 - c. ยกเลิกก่อนเดินทาง 29-1 วันทำการ หักค่าทัวร์เต็มจำนวน
2. บริษัทฯ ขอสงวนสิทธิ์ยกเลิกการเดินทางก่อนล่วงหน้า 14 วัน ในกรณีที่ไม่สามารถทำกรุ๊ปได้ไม่ถึงจำนวนอย่างน้อย 15 ท่าน ซึ่งในกรณีนี้ทางบริษัทฯ ยินดีคืนเงินให้ทั้งหมด หรือจัดหาคณะทัวร์อื่นให้ถ้าต้องการ
 3. บริษัทฯ ขอสงวนสิทธิ์ที่จะเปลี่ยนแปลงรายละเอียดบางประการในทัวร์นี้ เมื่อเกิดเหตุจำเป็นสุดวิสัยจนไม่อาจแก้ไขได้ และจะไม่รับผิดชอบใดๆ ในกรณีที่สูญหาย สูญเสียหรือได้รับบาดเจ็บที่นอกเหนือความรับผิดชอบของหัวหน้าทัวร์และเหตุสุดวิสัยบางประการ เช่น การนัดหยุดงาน ภัยธรรมชาติ การจลาจล ต่างๆ
 4. บริษัทฯ จะไม่รับผิดชอบ หรือ คืนเงินค่าทัวร์ ในกรณีที่ท่านถูกปฏิเสธในการให้วีซ่า หรือ ปฏิเสธเข้าเมือง ในทุกกรณี
 5. ในกรณีที่ท่านผู้โดยสารต้องการใช้พาสปอร์ตเล่มสีน้ำเงิน (ราชการ) ในการเดินทาง บริษัทฯ ขอสงวนสิทธิ์ไม่รับผิดชอบต่อกรณีที่ท่านอาจจะถูกปฏิเสธมิให้เข้าเมือง เพราะโดยปกติในการท่องเที่ยวจะใช้เล่มสีเลือดหมู
 6. บริษัทฯ ไม่รับผิดชอบต่อค่าเสียหายในเหตุการณ์ที่เกิดจากสายการบิน ภัยธรรมชาติ ปฏิวัติ และอื่น ๆ ที่นอกเหนือการควบคุมของทางบริษัทฯ หรือ ค่าใช้จ่ายเพิ่มเติมที่เกิดขึ้นทางตรง หรือทางอ้อม เช่น การเจ็บป่วย การถูกทำร้าย การสูญหาย ความล่าช้า หรือ อุบัติเหตุต่าง ๆ
 7. ราคานี้คิดตามราคาบัตรโดยสารเครื่องบิน ณ **18/03/2567** หากมีการปรับราคาบัตรโดยสารสูงขึ้น ตามอัตรา ค่าน้ำมัน หรือ ค่าเงินแลกเปลี่ยน ทางบริษัทฯ ขอสงวนสิทธิ์ที่จะปรับราคา ตามสถานการณ์ดังกล่าว
 8. เนื่องจากรายการทัวร์นี้เป็นแบบเหมาจ่ายเบ็ดเสร็จ หากท่านสละสิทธิ์การใช้บริการใดๆตามรายการ หรือถูกปฏิเสธการเข้าประเทศไม่ว่าในกรณีใดก็ตาม ทางบริษัทฯ ขอสงวนสิทธิ์ไม่คืนเงินในทุกกรณี
 9. สำหรับที่นั่ง **Long Leg** โดยปกติอยู่บริเวณทางออกประตูฉุกเฉิน และผู้ที่นั่งต้องมีคุณสมบัติตรงตามที่สายการบินกำหนด เช่น ต้องเป็นผู้ที่มีร่างกายแข็งแรง สามารถสื่อสารภาษาอังกฤษได้ในระดับดี และช่วยเหลือผู้อื่นได้อย่างรวดเร็ว ในกรณีที่เครื่องบินเกิดเหตุการณ์ฉุกเฉิน หรือมีปัญหา เช่น สามารถเปิดประตูฉุกเฉินได้ (น้ำหนักของประตูประมาณ 20 กิโลกรัม) และไม่ใช้ผู้ที่มีปัญหาด้านสุขภาพ และอำนาจในการให้ที่นั่ง Long Leg ขึ้นอยู่กับทางเจ้าหน้าที่เช็คคินของสายการบิน ตอนเวลาเช็คคินเท่านั้น และมีค่าใช้จ่ายเพิ่มเติมตามที่สายการบินเรียกเก็บ

ข้อแนะนำและแจ้งเพื่อทราบ

- สำหรับห้องพักแบบ 3 เตียง มีบริการเฉพาะบางโรงแรมเท่านั้น กรณีเดินทางเป็นหมู่ใหญ่ 3 ท่าน แนะนำให้ท่าน เปิดห้องพัก เป็น 2 ห้อง (ท่านที่พักเดี่ยวกรุณาชำระค่าพักเดี่ยวเพิ่ม)
- กรณีเดินทางเป็นตัวกรุ๊ป หากออกตัวแล้ว ไม่สามารถขอคืนเงินได้ และไม่สามารถเปลี่ยนวันเดินทางได้
- กระเป๋าเดินทางเพื่อโหลด ท่านละ 1 ใบ น้ำหนักไม่เกิน 30 กก. กระเป๋าถือขึ้นเครื่อง (Hand carry) น้ำหนักไม่เกิน 7 กก.

หมายเหตุ :

1. บริษัทฯ ขอสงวนสิทธิ์ ในการเปลี่ยนแปลงรายการท่องเที่ยว กรณีที่เกิดเหตุจำเป็นสุดวิสัย อาทิ การล่าช้าของสายการบิน การนัดหยุดงาน การประท้วง ภัยธรรมชาติ การก่อจลาจล อุบัติเหตุ ปัญหาการจราจร ฯลฯ ทั้งนี้ จะคำนึงและรักษาผลประโยชน์ของผู้เดินทางไว้ให้ได้มากที่สุด
2. เนื่องจากการท่องเที่ยวนี้ เป็นการชำระแบบเหมาจ่ายกับบริษัทตัวแทนในต่างประเทศ ท่านไม่สามารถที่จะเรียกร้องเงินคืน ในกรณีที่ท่านปฏิเสธหรือสละสิทธิ์ ในการใช้บริการที่ทางทัวร์จัดให้ ยกเว้นท่านได้ทำการตกลง หรือ แจ้งให้ทราบ ก่อนเดินทาง

3. บริษัทฯ จะไม่รับผิดชอบค่าใช้จ่ายที่เกิดขึ้น หากท่านถูกปฏิเสธการตรวจคนเข้าเมือง และจะไม่คืนเงินค่าทัวร์ที่ท่านชำระมาแล้ว หากท่านถูกปฏิเสธการเข้าเมือง อันเนื่องจากการกระทำที่ส่อไปในทางผิดกฎหมาย หรือการหลบหนีเข้าเมือง
4. ในกรณีที่ท่านจะใช้หนังสือเดินทางราชการ (เล่มสีน้ำเงิน) เดินทางกับคณะ บริษัทฯ สงวนสิทธิ์ที่จะไม่รับผิดชอบ หากท่านถูกปฏิเสธการเข้าหรือออกนอกประเทศใดประเทศหนึ่ง เพราะโดยปกตินักท่องเที่ยวใช้หนังสือเดินทางบุคคลธรรมดา เล่มสีเลือดหมู

โรงแรมและห้อง

ห้องพักในโรงแรมเป็นแบบห้องพักคู่ (TWN/DBL) ในกรณีที่ท่านมีความประสงค์จะพักแบบ 3 ท่าน / 3 เตียง (TRIPLE ROOM) ขึ้นอยู่กับข้อกำหนดของห้องพักและรูปแบบของห้องพักของแต่ละโรงแรมซึ่งมักมีความแตกต่างกันซึ่งอาจจะทำให้ท่านไม่ได้ห้องพักติดกันตามที่ต้องการหรือ อาจไม่สามารถจัดห้องที่พักแบบ 3 เตียงได้ โรงแรมหลายแห่งในยุโรปจะไม่มีเครื่องปรับอากาศเนื่องจากอยู่ในแถบที่มีอุณหภูมิต่ำ เครื่องปรับอากาศที่มีจะให้บริการในช่วงฤดูร้อนเท่านั้นในกรณีที่มีการจัดประชุมนานาชาติ (TRADE FAIR) เป็นผลให้ค่าโรงแรมสูงขึ้น 3-4 เท่าตัว บริษัทฯ ขอสงวนสิทธิ์ ในการปรับเปลี่ยนหรือย้ายเมืองเพื่อให้เกิดความเหมาะสม

กระเป๋าเล็กถือติดตัวขึ้นเครื่องบิน

กรุณาดำเนินการตามข้อจำกัดของทุกชนิด ใส่ในกระเป๋าใบเล็กที่จะถือขึ้นเครื่องบินเช่นมีดพับกรรไกรตัดเล็บทุกขนาดตะไบเล็บเป็นต้น กรุณาใส่ ในกระเป๋าเดินทางใบใหญ่ห้ามนำติดตัวขึ้นบนเครื่องบินโดยเด็ดขาด วัตถุที่เป็นลักษณะของเหลว อาทิครีม โลชั่น น้ำหอม ยาสีฟัน เจลสเปรย์ และเหล้า เป็นต้น จะถูกทำการตรวจอย่างละเอียดอีกครั้ง โดยจะอนุญาตให้ถือขึ้นเครื่องได้ไม่เกิน 10 ชิ้นในบรรจุภัณฑ์ละไม่เกิน 100 ml. แล้วใส่รวมเป็นที่เดียวกันในถุงใสพร้อมที่จะสำแดงต่อเจ้าหน้าที่รักษาความปลอดภัยตามมาตรการองค์การการบินพลเรือนระหว่างประเทศ (ICAO)

หากท่านซื้อสินค้าปลอดภาษีจากสนามบินจะต้องปิดผนึกถุงโดยระบุวันเดินทางเที่ยวบินจึงสามารถนำขึ้นเครื่องได้และห้ามมีร่องรอยการเปิดปากถุงโดยเด็ดขาด

สัมภาระและน้ำหนักขบวนสัมภาระ

สำหรับน้ำหนักของสัมภาระที่ทางสายการบินอนุญาตให้โหลดใต้ท้องเครื่องบินคือ 30 กิโลกรัม (สำหรับผู้โดยสารชั้นประหยัด/ Economy Class Passenger ซึ่งขึ้นกับแต่ละสายการบิน) การเรียกเก็บค่าธรรมเนียมเพิ่มเป็นสิทธิ์ของสายการบินที่ท่านไม่อาจปฏิเสธได้หาก น้ำหนักกระเป๋าเดินทางเกินกว่าที่สายการบินกำหนด สำหรับกระเป๋าสัมภาระที่ทางสายการบินอนุญาตให้นำขึ้นเครื่องได้ต้องมีน้ำหนักไม่เกิน 7 กิโลกรัมและมีความกว้าง (9.75 นิ้ว) + ยาว (21.5 นิ้ว) + สูง (18 นิ้ว) ในบางรายการทัวร์ที่ต้องบินด้วยสายการบินภายในประเทศน้ำหนักของกระเป๋าอาจจะถูกกำหนดให้ต่ำกว่ามาตรฐานได้ ทั้งนี้ขึ้นอยู่กับข้อกำหนดของแต่ละสายการบินบริษัทฯ ขอสงวนสิทธิ์ ไม่รับประกัน ความรับผิดชอบค่าใช้จ่ายในน้ำหนักส่วนที่เกินกระเป๋าและสัมภาระที่มีล้อเลื่อนและมีขนาดใหญ่เกินไปไม่เหมาะกับการเป็นกระเป๋าถือขึ้นเครื่องบิน (Hand carry)

****เมื่อท่านจองทัวร์และชำระเงินมัดจำแล้ว หมายถึงท่านยอมรับใน ข้อความและเงื่อนไขที่บริษัทฯ แจ้งไว้แล้ว****